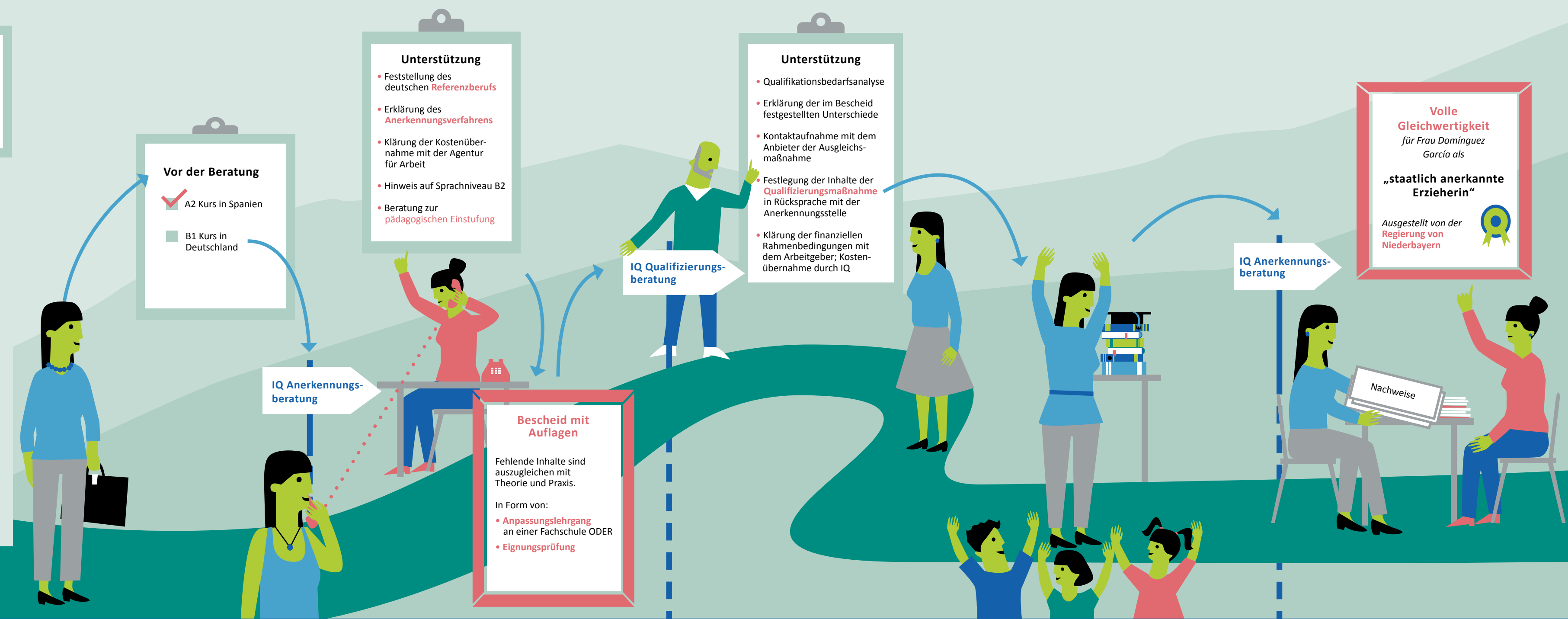


Diese Broschüre zeigt Ihnen anhand von Fallbeispielen aus unserer Beratungspraxis ganz konkret, wie ein Integrationsprozess in den Arbeitsmarkt aussehen kann – vom 1. Kontakt mit den IQ Fachberatungen bis zum erfolgreichen Eintritt in den Arbeitsmarkt.

Sie ...
 ...unterstützen eine Person mit ausländischem Abschluss dabei, diesen anerkennen zu lassen oder möchten jemandem helfen, eine qualifikationsadäquate Beschäftigung in Deutschland zu finden? Oft ist das ein längerer, komplizierter Prozess.

Wir ...
 ...bieten eine passgenaue Begleitung in diesem Prozess, von der Anerkennung formaler Qualifikationen über den Erwerb weiterer Kompetenzen bis hin zu Fragen der Zuwanderung. Wo nötig binden wir externe Akteure ein, mit denen oftmals eine langjährige Zusammenarbeit besteht.

Gemeinsam ...
 ...begleiten wir auf dem Weg in den deutschen Arbeitsmarkt.



Vor der Beratung

- ✓ A2 Kurs in Spanien
- B1 Kurs in Deutschland

Unterstützung

- Feststellung des deutschen **Referenzberufs**
- Erklärung des **Anerkennungsverfahrens**
- Klärung der Kostenübernahme mit der Agentur für Arbeit
- Hinweis auf Sprachniveau B2
- Beratung zur **pädagogischen Einstufung**

Unterstützung

- Qualifikationsbedarfsanalyse
- Erklärung der im Bescheid festgestellten Unterschiede
- Kontaktaufnahme mit dem Anbieter der Ausgleichsmaßnahme
- Festlegung der Inhalte der **Qualifizierungsmaßnahme** in Rücksprache mit der Anerkennungsstelle
- Klärung der finanziellen Rahmenbedingungen mit dem Arbeitgeber; Kostenübernahme durch IQ

Bescheid mit Auflagen

Fehlende Inhalte sind auszugleichen mit Theorie und Praxis.

In Form von:

- **Anpassungslehrgang** an einer Fachschule ODER
- **Eignungsprüfung**

Volle Gleichwertigkeit
 für Frau Domínguez García als
„staatlich anerkannte Erzieherin“

Ausgestellt von der Regierung von **Niederbayern**

Jan 2015

Sept 2015

März 2016

April 2016

Sept 2016

März 2017

Einreise Deutschland

Bescheid

Qualifizierungsmaßnahme

Festanstellung als Erzieherin